

# DER RICHTIGE TON

Weiß zu Weiß, **CREME ZU CREME**. Ton in Ton gestylt, wirken **BUSINESS-LOOKS** feminin, und elegant



↑ OHRRINGE

Ewig chic: Süßwasserperlen, vergoldetes Messing. Von AURÉLIE BIDERMAN, ca. 145 €

→ KETTE  
aus Lammnappa, vergoldeter Anhänger in Austerform. Von YULY-AFFAIRS, ca. 159 €

← LEDERTOP  
Statt rockig schwarz jetzt in der Edelfarbe Creme. Von WEEKDAY, ca. 90 €



↑ CAP

Sport meets Couture: Baseballcap aus Wollfilz. Von STELLA MCCARTNEY, ca. 195 €



← UHR  
Dauerbrenner Bicolor-Uhr. Gold- und silberfarbener Edelstahl. Von MICHAEL KORS, ca. 268 €



↑ MANTEL  
Nobelschnäppchen: cremefarbene, doppelreihige Cabanjacke aus Wollmix mit XL-Revers. Von H&M, ca. 129 €



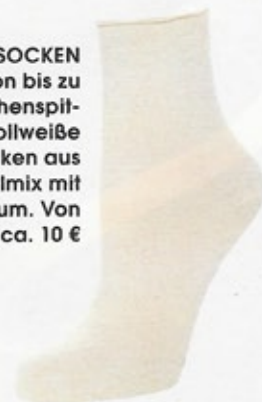
← HANDSCHUHE  
Aus vanillefarbenem Wildleder, reichen über die Ellbogen. Von BRUNELLO CUCINELLI, ca. 756 €



↑ TASCHE

Leder mit Eidechsenlederprägung, goldfarbene Gliederkette. Von DIANE VON FURSTENBERG, ca. 258 €

→ SOCKEN  
Ton in Ton bis zu den Zehenspitzen: wollweiße Socken aus Baumwollmix mit Rollsaum. Von FALKE, ca. 10 €



← CHELSEA-BOOTS  
Die hippesten Schuhe der Saison sind flach! Rindleder, Elastikeinsatz. Von UNÜTZER, ca. 499 €

← HOSE  
Maskuliner Schnitt, Bundfalte, Polyester. Von STEFANEL, ca. 140 €